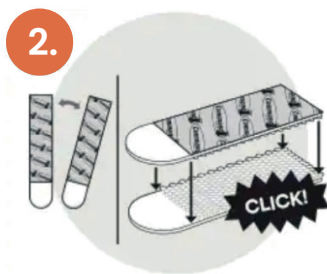


Aanbrengen



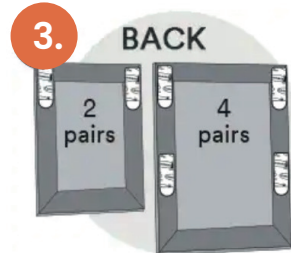
Stap 1

Maak de muur eerst schoon met alcohol door voorzichtig te wrijven. Gebruik geen huishoudelijke reinigingsmiddelen zoals doekjes of sprays omdat deze een glibberig residu kunnen achterlaten.



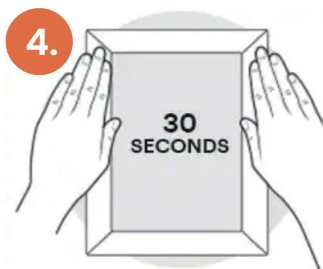
Stap 2

Haal de strips van elkaar af. Druk twee strips tegen elkaar totdat ze klikken.



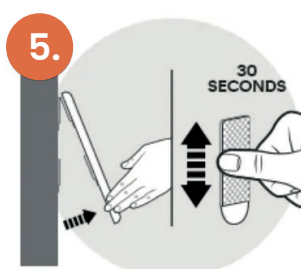
Stap 3

Verwijder een van de beschermlagen en druk de strips op de lijst. Herhaal dit met de andere paren strips zoals hierboven weergegeven.



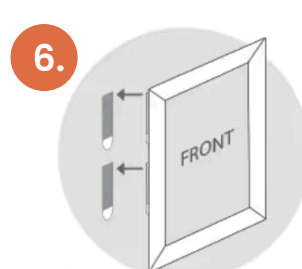
Stap 4

Verwijder de resterende beschermlagen en druk de lijst op de muur. Druk elke kant van de lijst gedurende 30 seconden stevig tegen de muur.



Stap 5

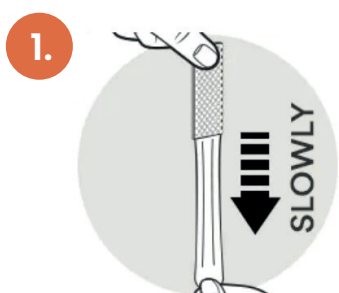
Om ervoor te zorgen dat de kleefrand blijft plakken, verwijder je de lijst door de hoeken aan de onderkant vast te pakken en de lijst naar boven en van de muur af te trekken. Trek de lijst er niet direct vanaf. Druk de strips die overbleven nu gedurende 30 seconden stevig tegen de muur. Zorg ervoor dat je op de hele strip drukt.



Stap 6

Wacht 1 uur voordat je de lijst opnieuw ophangt. Lijn de strips op de lijst uit met de strips op de muur. Druk totdat elk paar strips in elkaar klikt en op hun plek wordt vergrendeld.

Verwijderen



Stap 1

Verwijder de lijst. Rek de strip langzaam recht naar beneden uit, waarbij je je hand tegen de muur gedrukt houdt. Blijf uitrekken tot 30 cm totdat de haak loskomt van de strip. Herhaal dit proces voor alle strips.